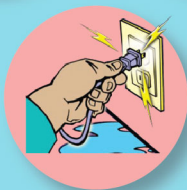
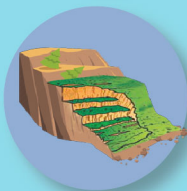




ក្រសួងមហាផ្ទៃ  
នាយកដ្ឋានសុខាភិបាល

# ដឹងទាន់បង្កការ កាត់បន្ថយមហាផ្ទៃ



ការពារគ្រោះមហន្តរាយកាត់បន្ថយនូវគ្រោះមហន្តរាយ



# គ្មានរំងស្ម័គ្រ

គ្មានរំងស្ម័គ្រគឺជាមកពីកង្វះខ្លះខាតទឹកជាយូរពេលយូរបង្កឱ្យមានបញ្ហារំងស្ម័គ្រមានផលប៉ះពាល់មកលើសហគមន៍និងជីវភាពរស់នៅរបស់ប្រជាជនដែលកើតមានឡើងនូវប្រទេសចរភាពប្រើប្រាស់ទឹកបរិស្ថានក្នុងដំណើរជីវិតប្រចាំថ្ងៃដែលបណ្តាលឱ្យមានការខ្វះខាតទឹកសំរាប់ប្រើប្រាស់ទឹកដើម្បីកសិកម្មនិងទឹកដើម្បីកសាងប្រព័ន្ធផលិតផល។

## ទប់ទល់នឹងការបាត់បង់ធនធានទឹក

### ប្រជាជន

ស្វែងរកឆ្នាំសំអាតជួសជុលការខូចខាតទឹក

ទឹកបំប្លែងនៃពេលវេលា

ប្រើទឹកយ៉ាងប្រុងប្រយ័ត្នប្រយោជន៍

ជួសជុលនិងការប្រើប្រាស់ឧបករណ៍ប្រើទឹក

រក្សាទុកទឹកស្អាតសម្រាប់ប្រើប្រាស់ប្រចាំថ្ងៃ

### កសិករ

រៀបចំផែនការកសិកម្មឱ្យបានសមស្របនិងប្រើប្រាស់ទឹកបានប្រសើរ

មិនភ្លេចស្រោចទឹកដល់ដំណាំរៀងរាល់ថ្ងៃ



ជនរងគ្រោះព្រៃ--ជួសជុលដែន

ក្នុងឆ្នាំនេះព្រលឹងដួសដៃអក្ខរាធិការមហានុភាយដល់មានសុច្ឆន្ទៈខ្ពង់ខ្ពស់នូវរូបរាងរូបករណ៍ដល់ខ្មែរ  
រាងដោយសារអាកាសធាតុហែស្មៅតូចនិងដីម្យ៉ាងភាគច្រើនជួរស្មៅក្រហមមូលហេតុភាគច្រើនបណ្តាល  
មកពីទង្វើមនុស្សសក្តានុពលមានការផុតក្នុងដីម្យ៉ាងអនុផលពីព្រលឹងនិងបរាញ់សក្តានុពលបង្ក  
កិច្ចការមានបញ្ញាអាកាសធាតុក្នុងកំឡុងពេលនេះ។

**ភូមិដំបូង**

កំចាត់សម្ភារៈដែលអាចជាឈ្លឹក្តីលីងនាំបណ្តាញ



រៀបចំតំបន់កសិកម្មមួយ  
យុទ្ធសាស្ត្រវិនិយោគរស់  
អប្បបរមាជាការផ្គត់ផ្គង់  
លាញ់ស្នូលនិងប្រសិទ្ធភាព



កសាងបាំងខុសត្រូវរាត់ការពារ  
ភូមិឯកខ្ចីយវាលដាល

**ជួសជុលដៃនិងជម្រក**

បិទទ្វារនិងបង្អួចខ្ចីយបិទជិតនិងប្រាំ  
ក្បាលណាត់ជួរលក់ទឹកបិទតាមប្រហោងធ្នូ  
ទះដើម្បីកាត់បន្ថយធូលីកូនឆ្កែ



កំណត់ប្បវេណី  
ដម្កាងដៃអាច  
ដុត



ដៀសវៀងការធ្វើសកម្មភាពទា  
ក់ទងនិងភូមិជនជាតិដើមព្រៃនិងភូ  
មិជនជាតិ



ពាក់ម៉ាសអនាម័យបិទ  
មាត់និងចម្ងោះពាក់វ៉ែនតា  
គ្រប់ពេលដលៃនវិនិច្ឆ័យ



មិនដុតសំរាមគុម្ព  
ភស្តុតាងស្នាមស្នាម  
មីកែលីប្លូស្ទី  
សង្ខេបដើម្បីការ  
និយមន័យដើម្បីការ



មានការប្តូរដូច្នេះយើង  
នឹងពង្រឹងប្រព័ន្ធគ្រប់គ្រង  
ធនធានមនុស្សដែលមាន  
សមត្ថភាពក្នុងការប្រើប្រាស់  
បច្ចេកវិទ្យា

ដ្បិតសៀងធីតាសិកម្មមហាព្រហ្មត្ថបទានុវត្តន្ត







# រាតក្លាយ

រាតក្លាយឬខ្យល់ព្យុះបក់ធ្លាក់ខ្លាំងតែងតែកើតមានឡើងនៅពេលដែលមានភ្នំល្បែងខ្យល់បក់យ៉ាងខ្លាំងនៅពេលដែលមានខ្យល់ព្យុះក្អកខ្លាំងបំផុតបង្កឱ្យមានទន្ធូលគ្រោះថ្នាក់ពីអាគារសំណង់និងបង្កការខូចខាតមកលើផ្ទះសំបែងនិងទ្រព្យសម្បត្តិរបស់ប្រជាជន

## ទប់ទល់នឹងកាត់បន្ថយផលប៉ះពាល់



ត្រួតពិនិត្យគោរោងរូបរាងសំណង់ខ្លឹមមានសកាញ់ដំឡើងឡើងវិញ

រៀបចំកម្រិតសំបែងដែលខ្យល់អាចបក់បាននៅកន្លែងមានសុវត្ថិភាព



រៀបចំហែងការពារផលិតផលកសិកម្ម



កាត់មែកឈើនិងដីមេឃដែលមិនរឹងមាំ ក្នុងតំបន់ណាមួយ



ជួនកាលមានដល់អង្គការដែលទទួលខុសត្រូវក្នុងការស្រាវជ្រាវស្វែងរកនិងប៉ាន់ប៉ាន់ស្មាននូវសុវត្ថិភាព



## ប្រតិបត្តិកិច្ចខ្លួនខ្លួនមានសុវត្ថិភាព

រៀបចំខ្យល់ព្យុះក្នុងអាគារឬផ្ទះដែលមានសកាញ់ដំឡើង



មិនជួរខ្លួនឯងក្នុងខ្យល់ព្យុះធំនៅក្នុងដីមេឃ



មិនចូលជិតប៉ាយបាញ់សសស្រក្លើងឬអាគារសំណង់ដែលមិនរឹងមាំក្នុងសុវត្ថិភាព



ហាមកុំខ្លួនចូលជិតប៉ាយបាញ់សសស្រក្លើងដែលខ្លួនស្រក្លើងជាច្រើន







# រន្ទះហាញ់

រន្ទះហាញ់ចាត់ទុកជាហេតុកូមិធម្មជាតិដែលកើតមានឡើងនៅពេលដែលមានខ្យល់ព្យុះជាពិសេសនៅពេលផ្ទុកសំបកទឹកមានស្ទើរតែរន្ទះហាញ់ឡើងខ្ពស់ជាងមុនមូលហេតុមកពីការបញ្ចូចព្រួញរន្ទះអគ្គិសនីពីពពកដែលមានចរន្តអាកាសយ៉ាងខ្លាំងនិងជាប់រហ័សបង្កឱ្យមានកំណកទឹកនិងទឹកកកក្នុងពពកបង្កឱ្យមានសម្ពាធអគ្គិសនី។ ភាគពាន់មែនស្រស់ដែលរន្ទះហាញ់គឺស្រាប់នឹងកន្ទុយដោយសារតែមានចរន្តអគ្គិសនីចំនួនមហិមាផ្ទុកចូលខ្លួន

## ដឹងនាំបង្កការ--ការបន្ទុចយកាតប្បវិធី



ខ្ចីយចូលស្នាក់នៅក្នុងអគារដែលមានបំពាក់ដោយបង្គោលការពាររន្ទះ



ជៀសវាងការឆ្លើយតបមកាតក្នុងបរិវេណទីផ្សារ



ជៀសវាងកាន់ដាប់និងខ្លួនរន្ទះចុះហា:



មិននៅក្រោមដីមឃីឬចូលដីកសិណដ៏អគារខ្ពស់នៃទីធ្លី



ករណីដែលលាក់ខ្លួនក្នុងនាឡានខ្ចីយនៅក្នុងបន្ទប់ដោយសារហើយបិទទុកខ្ចីយជិត



មិនប្រើប្រាស់ឧបករណ៍ទូរគមនាគមន៍និងឧបករណ៍អគ្គិសនី



មិនបំពាក់គ្នាឱ្យអស់ការប្រកបរបរកាន់ដាប់ដៃនិងប្រឡាក់



អង្គុយចងហងដីជិតនិងដីនឹងខ្ចីយខ្លួនយ៉ាងជិតដីជិតជានិច្ច



អង្គុយចងហងដីជិតនិងដីនឹងខ្ចីយខ្លួនយ៉ាងជិតដីជិតជានិច្ច

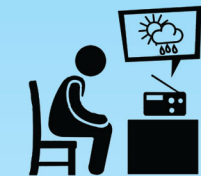




# ឧនកភ័យ

ទឹកជំនន់ឬឧនកភ័យក៏តមកពីភ្លៀងធ្លាក់ខ្ពស់បន្តបន្ទាប់ឆ្លុះឱ្យទឹកមិនអាចបង្ហូរហានទាន់ហើយមួយទៀតមកពីការកាប់បំផ្លាញព្រំឈើការកសាងផ្លូវចូលខ្វែងផ្លូវទឹកនិងការគ្មានបុរសិទ្ធិភាពរដ្ឋបាលទឹក។ ទាំងនេះជាកត្តាដែលបណ្តាលឱ្យស្ថានភាពឧនកភ័យកាន់តែធ្ងន់ធ្ងរ

## ការប្រឈមមុខនឹងឧនកភ័យ



តាមដានព្យាយាមណែនាំអាសន្ននិងប្រកាសអាសន្ននិងអនុវត្តតាមយ៉ាងតឹងរ៉ឹង

រៀបចំសំភារៈប្រើប្រាស់នៅពេលមានទឹកជំនន់

រៀបចំហិរស្ថានឱ្យផុតចាកពីទឹកជំនន់

យកចិត្តទុកដាក់សញ្ញាមិនប្រកួតពីធម្មជាតិ



## ប្រតិបត្តិកិច្ចស្វែងរកសុវត្ថិភាព



ដំឡើងសំបុកប្រើប្រាស់ទុកលើទីកន្លែងខ្ពស់

ឱ្យមានការប្រុងប្រយ័ត្នតែនៅពេលមានទឹកជំនន់ដូចជាលង់ទឹកសត្វពិសនិងភ្លើងឆក់

ប្រើស៊ីនស្ថានភាពណែនាំដង់ឱ្យភៀសខ្លួនទៅកន្លែងមានសុវត្ថិភាព



ផ្អាកចំពោះភ្លើងនិងមិនប្រើប្រាស់អគ្គិសនីនៅពេលទឹកលិចផ្ទះ





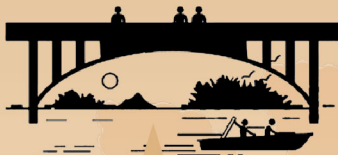
# ដីហាក់ស្បុត

ដីហាក់ស្បុតគឺកើតមកពីការដលៃកម្សិកដីឬចម្លងមកពីទីលាតដីដងភ្នំដោយមានទឹកជាកត្តាដំរើញខ្ទុយ ស្មុចានការណ៍ធ្លងន់ធ្ងរនិងមានគ្មោះចូនាក់។ ដីហាក់ស្បុតគឺតែងតែកើតព្យុមនិងក្បាលពីមានទឹកព្យុ ហ្លែងខូលាំង

## សង្កត់តេសញ្ញាព្យុមាន



មានភ្លៀងធ្លាក់យ៉ាងខ្ទុ លាំងនាំតំបន់ព្យុប្រភពទឹក



មានទឹកស្ទឹងនិងអូរឡើងខ្ទុតស្ទើរ ឆាប់ហើសនិងទឹកមានពណ៌ល្អអក់



មានសម្បូរដង្កូវស្លេងម្យ៉ាងព្យុ ប្រភពទឹកនិងសត្វព្យុប្រភពទឹក

## ប្រតិបត្តិកិច្ចខ្លួនខ្ទុយមានសុវត្ថិភាព



ជន្លឿសខ្ទុយផុតពីទឹកន លដៃការហាក់ដី  
តាមដានព្យាយាមណ៍អាតាស និងប្រកាសជញ្ញាមានគ្មោះម ហានុភាពនិងអនុវត្តន៍តាម មខ្ទុយហានុភាពដី



ប្រសិនបើមានបញ្ហាសញ្ញាប្រកាសដីមុខ ជាតិស្បុតដៃន្ទុយស្ទើរជាព្យុជាម ភូមិ



ដ្យាសាងការផ្ទុយដំណើរផ្ទុយដ លៃមានទឹកហ្មុខូលាំង



ហាមមិនខ្ទុយនាំដីតនិវិលត រឡប់ចូលទឹកនលៃដៃមានការ ហាក់ដី



ការព្យាបាលដ៏ចាត់ទុកជាគ្នារមមានរូបរាងពីរផ្នែកដែលបណ្តាលមកពីការកម្រិតនៃដំនាំក្រោមពិក្ខុ  
ពលាករិនងការកម្រិតនៃដំនាំជាយុទ្ធសាស្ត្រដ៏មុខរបស់ពួកគេច្រើនជាងចំណាយកំដៅនិងដំបូរឱ្យ  
ជួនដើមានលុបយក។ ការព្យាបាលដ៏នៃដំនាំត្រូវតែតាមដានជួនដំនាំពិក្ខុពលាក។ សព្វថ្ងៃនៃ  
ទាន់មានឧបករណ៍ដំនាំអាចទាន់ទាយពេលវេលា ទឹកនៃដំនាំមានការព្យាបាល យង់នៃដំនាំនិងកំរិតការ  
យុទ្ធសាស្ត្រពីការព្យាបាលដ៏មានឱ្យ។

**ពិនិត្យយុទ្ធសាស្ត្របង្កើតយ៉ាង**  
**មាំ**



ពុយ្យាត្យឿងសង្គហាវិមដលៃអាច  
ដួលហានធាប់នឹងដីនិងធូញដាំដ  
យ៉ាងរឹងមាំ

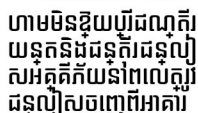


មិនទុករបស់សម្បត្តិ  
ការៈនាំកណ្តាលដែ  
ខ្ពស់

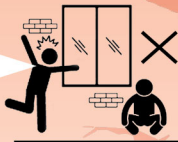
មិនពុំឃ្លួសម្បការៈជាប់និងពិជា  
នបូជិត្តាជាំង



**លាក់ខ្លួននៅចំណុចដែលមានរចនាសម្ព័ន្ធជាមាំនឹងដកេករាបនិងដី**



**នាំឆ្លងាយពីសម្ភារៈដលៃអាចជ្រុះធ្លាក់សង្កត់**



មិននាំក្រុមសសរពិជាក្នុងបង្អួចកញ្ចក់



មិនចង់ឡាននៅក្បែរមេត្តាឱ្យស្មោះត្រង់  
នាការសន្តិភាពនិងសុខុមាលភាព  
នៃខ្មែរ



នាំឱ្យយុត្តិធម៌ជាយុត្តិធម៌សម្រាប់ប្រជាជនក្នុងស្រុកដែលបាន  
រំលោភមានទឹកស្រពស្រោចយ៉ាងឆាប់រហ័ស

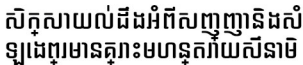




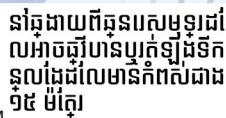
## ក្បួនមន្ត្រីមុប្រឆាំង



ចូលរួមការសម្ភាសនាជាមួយ  
ជំនួសនូវការសម្ភាសនា  
ក្នុងកិច្ចការ



បុរិបត្តិខលនឌីយមានសុត្តចិកា



យកទូកនាវាចេញទៅកណ្តាលសមុទ្រទី  
ក៏ជួរខ្ចីយមានយ៉ាងឆាប់រហ័សជានិច្ច។



## ការរៀបចំមុនចេញផ្លូវដំណើរ



**ក្នុងពិធីកុយឡានមុនការបរិបូរស័**



គារព្រហ្មតិបត្តិតាមច្បាប់ចរាចរណ៍យ៉ាងតឹងរ៉ឹងនិងមានទឹកចិត្តតំប៉ះពាល់អនុក្រមដំណើរ







# គ្មានមហន្តរាយពីចរាចរណ៍ផ្ទុកទឹក

គ្មានចំណាត់បណ្តាលពីការឆ្លើយតបដំណើរផ្ទុកទឹកចាត់ទុកថាជាគ្មានចំណាត់បណ្តាលពីការឆ្លើយតបចរាចរណ៍ដឹកជញ្ជូនតាមផ្ទុកទឹកក្នុងនោះមានគ្មានចំណាត់បណ្តាលមកពីការឆ្លើយតបកម្មភាពផ្ទុកទឹកជាយូរមុនមូលហេតុមកពីការឆ្លើយតបប្រហែល នាវាគ្មានសុវត្ថិភាព និងការមិនដឹងពីការប្រតិបត្តិខុសនូវលេខអាសន្ននាពេលឆ្លើយតបដំណើរនិងទូកនាវាឬឆ្លើយតបកម្មភាពផ្ទុកទឹក

## រៀបចំខ្លួនមុនឆ្លើយតបដំណើរតាមផ្ទុកទឹក

តាមដានស្ថានភាពអាកាសធាតុ និងប្រភេទអាកាសធាតុមានគ្មានមហន្តរាយ

ធ្វើអាត្មាប្រុងប្រយ័ត្នយល់ពីការឆ្លើយតបដំណើរប្រសិនបើមានការព្យាបាលពីខ្យល់ព្យុះឬលក់ទឹកខ្ពស់

CANCEL

ប្រើប្រាស់សេវាពីនាវាឆ្លើយតបដំណើរដែលមានសុវត្ថិភាពមិនដឹកជញ្ជូនពីអត្ថប្រយោជន៍កំណត់

## ប្រតិបត្តិខុសខ្លួនខ្លួនមានសុវត្ថិភាព

រងទឹកនាវាលើកំពង់ផែលើរងទឹក

មិនឈរនៅលើស្ថានភាពដែលមានមនុស្សស្លាប់សិនទីមុនផ្ទុកទឹក

ខ្លួនអង្គុយរាយការណ៍ទូកដើម្បីខ្លួនមានកុលយភាពហើយមិនអង្គុយនៅលើរណាគមែនទុក

ចុះឡើងខ្លួនមានរបៀបរៀបរយ

ពាក់អាវប៉ោងនិងប្រើឧបករណ៍សង្គ្រោះរាល់ពេលដែលឆ្លើយតបដំណើរតាមនាវានិងឆ្លើយតបកម្មភាពផ្ទុកទឹក

## សិក្សាសាលាលំដឹងនូវគ្មានអាសន្ន

ការណ៍ទូកបង្ហាញនូវមុខងារទៀតខ្លួនប្រើប្រាស់អាវប៉ោងនិងទូកដើម្បីកុំខ្លួនលិចទឹក

ការណ៍កុំឡើងទូកខ្លួនប្រើប្រាស់នូវគ្រឿងឆ្លើយតបទូកនិងពុំឱ្យខ្លួនដើម្បីបង្ហាញជំនួយ





# គ្មានមហន្តរាយពីសារធាតុគីមី

សារធាតុគីមីជាគ្មានចំណុះកំណែវិធានកំណត់ក្នុងជីវិតប្រចាំថ្ងៃរបស់យើងពីការប្រើប្រាស់ការកសាង និងការកែច្នៃសារធាតុគីមីមិនត្រឹមត្រូវតែប៉ុណ្ណោះទាំងនេះក៏កើតឡើងក្នុងការកសាង ការដឹកជញ្ជូន និងការដឹកជញ្ជូនសារធាតុគីមី។ សហគមន៍នៅជិតកន្លែងកសាងសាហាមម្នាក់ៗទាក់ទងជាមួយកំហុសដែលប្រឈមខ្ពស់នឹងការលេចចេញនៃសារធាតុគីមីក្នុងការកសាងក្នុងក្រុមប្រឹក្សានិងការប្រើប្រាស់សារធាតុគីមីផ្ទាល់ហើយនិងមានការផ្ទុះនិងអគ្គិសនីយថាមន្យកផង

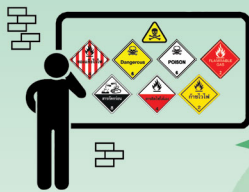
## រៀបចំខ្លួនដើម្បីប្រឈមនឹងបញ្ហាហានិភ័យ



អានឯកសារព័ត៌មានដែលប្រើប្រាស់និងអនុវត្តតាមកំណែវិធីប្រើប្រាស់យ៉ាងត្រឹមត្រូវ



សិក្សាអំពីការរំលាយគ្នានិងការប្រតិបត្តិចំណុះខ្លួនឱ្យមានសុវត្ថិភាពនៅពេលមានគ្មានចំណុះពីសារធាតុគីមី



ប្រើឧបករណ៍ការពារគ្មានចំណុះខ្លួនឱ្យមានសុវត្ថិភាពប្រើប្រាស់

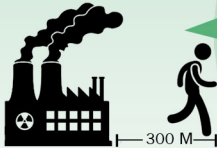
សិក្សាសញ្ញាគ្រប់ប្រភេទនិងអំពីគ្មានចំណុះពីសារធាតុគីមី



1784  
1650

ចំណាំលេខទូរស័ព្ទអន្តរជាតិទាក់ទងនឹងបញ្ហាហានិភ័យ

## ការប្រតិបត្តិចំណុះខ្លួនឱ្យមានសុវត្ថិភាព



នៅឆ្ងាយពីចំណុចខាងជើងកន្លែងដែលកើតហេតុចំងាយមិនតិចជាង ៣០០ ម៉ែត្រ



ប្រើក្រណាត់បិទច្រមុះនិងមាត់ កាត់បន្ថយការដកដង្ហើមយោងធាតុពុលក្នុងខ្លួន

ហាមកុំឱ្យប៉ះនិងសារធាតុគីមីដែលលេចចេញ




ហាមកុំឱ្យឆ្លុះឱ្យមានផ្ទុកក្នុងនាមរំលោភដែលមានសារធាតុគីមីលេចចេញ

ទូរស័ព្ទជំហរអន្តរជាតិទាក់ទងនឹងបញ្ហាហានិភ័យដែលមានប្រយោជន៍ដ៏មួយរំលែក







# គ្មានចំណាក់ពីអគ្គិសនី

គ្មានចំណាក់ពីអគ្គិសនីគឺតមកពីការធ្វើរបៀបហៅសៃការប្រើប្រាស់ឧបករណ៍អគ្គិសនីមិនត្រឹមត្រូវ ឧបករណ៍និងម៉ាស៊ីនអគ្គិសនីពុំមានមាតិកាធានាឬខូចខាតធ្វើឱ្យមានការធ្លាក់ក្នុងប្រព័ន្ធផ្ទុកដែលអាចបណ្តាលឱ្យមានអគ្គិសនីភ័យបាន

## បង្កការ--កាត់បន្ថយគ្មានចំណាក់

ប្រើប្រាស់ឧបករណ៍អគ្គិសនីដែលមានមាតិកាធានា



ជំនួញខ្ពស់ក្នុងប្រព័ន្ធដោតឧបករណ៍ផ្ទះចំរើនអគ្គិសនីសុវត្ថិភាព



ត្រូវតែត្រួតពិនិត្យយុទ្ធសាស្ត្រអគ្គិសនីឱ្យបានល្អប្រសើរជាងមុន



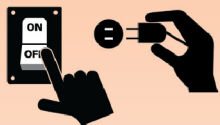
មិនទុកគ្រឿងឧបករណ៍អគ្គិសនីនៃកន្លែងស៊ីមនីក

ឧបករណ៍អគ្គិសនីខូចឱ្យប្រើប្រាស់ជាងដូចដើម



ហាមប្រើនិងប៉ះគ្រឿងអគ្គិសនីនៅពេលខ្លួនយើងស្ងួតស្បែកឬស្បែកស្ងួតដដែល

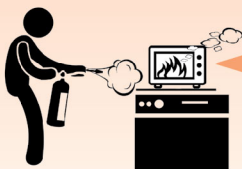
បិទកុងតាក់និងហ្វឺន្ទ្រក្នុងប្រព័ន្ធប្រើប្រាស់



## សិក្សាអំពីការប្រុងប្រយ័ត្នខ្ពស់បំផុត

ក្នុងនាមអគ្គិសនីដែលខ្ពស់ក្នុងប្រព័ន្ធ

ជួយសង្គ្រោះអ្នករងគ្រោះពីការធ្លាក់ក្នុងប្រព័ន្ធ



ឱ្យផ្លាស់អគ្គិសនីក្នុងប្រព័ន្ធដោតឧបករណ៍ផ្ទះចំរើនអគ្គិសនីសុវត្ថិភាព

ឱ្យផ្លាស់ផ្ទុកក្នុងប្រព័ន្ធដោតឧបករណ៍ផ្ទះចំរើនអគ្គិសនីសុវត្ថិភាព







# គ្មានមហន្តរាយ

ដោយបណ្តាលមកពីសករៈពិភពលោកក្នុងការប្តូរប្តូរលទ្ធផលនៃធាតុអាកាសនិងការកើនឡើងនៃចំនួនប្រជាជនពិភពលោក ការអភិវឌ្ឍន៍ដោយគុណភាពជាក់ជ័នៃការនិងទាក់ទងគ្នាបញ្ចូល ការកាប់បំផ្លាញធនធានធម្មជាតិនិងតុល្យភាពប្រព័ន្ធបរិស្ថាន ទាំងអស់នេះជាមូលហេតុសំខាន់ៗដែលជំរុញឱ្យគ្មានមហន្តរាយមាននិរន្តរភាពកាច់ខ្វល់ឡើងជាងមុននិងញឹកជាងមុននិងពិបាកដើម្បីបញ្ជាក់យករណ៍។ មួយទៀតគឺការរីកចម្រើននៃទូរគមនាគមន៍និងបច្ចេកវិទ្យាប្រសាសន៍ស្របតាមការវិវឌ្ឍន៍ឱ្យបញ្ចូលសម្បត្តិសម្រាប់ការពារនិងការកាត់បន្ថយហានិភ័យ

## ដឹងទាន់ បង្កការ កាត់បន្ថយហានិភ័យ



**ត្រួតពិនិត្យយានយន្តដើរទៅកាន់កន្លែងនិងក្នុងផ្ទះឱ្យមានសុវត្ថិភាព**

**សង្គតិសញ្ញាខុសពីប្រភពធម្មជាតិ**

**សិក្សាពីការប្រតិបត្តិនៅពេលមានមហន្តរាយ**

**តាមដានស្ថានភាពអាកាសនិងប្រកាសព្រមានគ្មានមហន្តរាយ**

**សិក្សាការណែនាំការជំនួញសច្ចៀតពីគ្មានមហន្តរាយឱ្យមានសុវត្ថិភាពតាមការណែនាំ**

**ចំណាំលេខទូរស័ព្ទសុំជំនួយនៅពេលមានអនាស្ត**

**ចូលរួមសមធម៌ស្វ័យការពារ**

**រៀបចំសំភារៈ**

**ចេះដឹង កែប្រែខ្លួនដំណើរជីវិតមានសុវត្ថិភាព**

**ស្ថានភាពការណ៍មានគ្មានចំណុចកំហុសដែលស្វ័យការពារបានក្លាយជាហានិភ័យ**

